

Welkom bij de Wandelnet-Webinar



De toekomst van boerenlandpaden: kansen en dilemma's



Welkom!



W/ANDELNET

Altijd in beweging



Cas van Hardeveld

Public Affairs medewerker



Programma

10.05 uur | Toelichting over het toegenomen belang van boerenlandpaden door Frank Hart (Wandelnet)

10.15 uur | Boerenlandpadregelingen in Utrecht: Het belang en de dilemma's door Patricia Plaizier (Provincie Utrecht) en Jeroen van Noort (Routebureau Utrecht)

10.35 uur | Aanleg landschapselementen combineren met boerenlandpaden door Valerie Jansen (Brabants Landschap)

10.45 uur | Discussie & vragen

10.55 uur | Wrap-up & afsluiting





WANDELNET

Altijd in beweging

Webinar

Boerenlandpaden

Kansen en dilemma's



Waar hebben we het over?

Een **boerenlandpad** is:

- een **onverhard wandelpad**
- over het **terrein van een agrariër**
- vaak deel van een **recreatief wandelroutenetwerk**
- Geven wandelaars de unieke kans om dwars door weilanden, akkers en langs sloten te lopen

Nadruk op **provinciale boerenlandpadregelingen**



Belang neemt toe

1. Verbinding door beleving
2. Vraag naar (onverhard) wandelen 'vanaf de voordeur' groeit
3. Grote ontwikkelingen veranderen het agrarisch cultuurlandschap, naast natuur en landbouw vraagt recreatie ook om ruimte

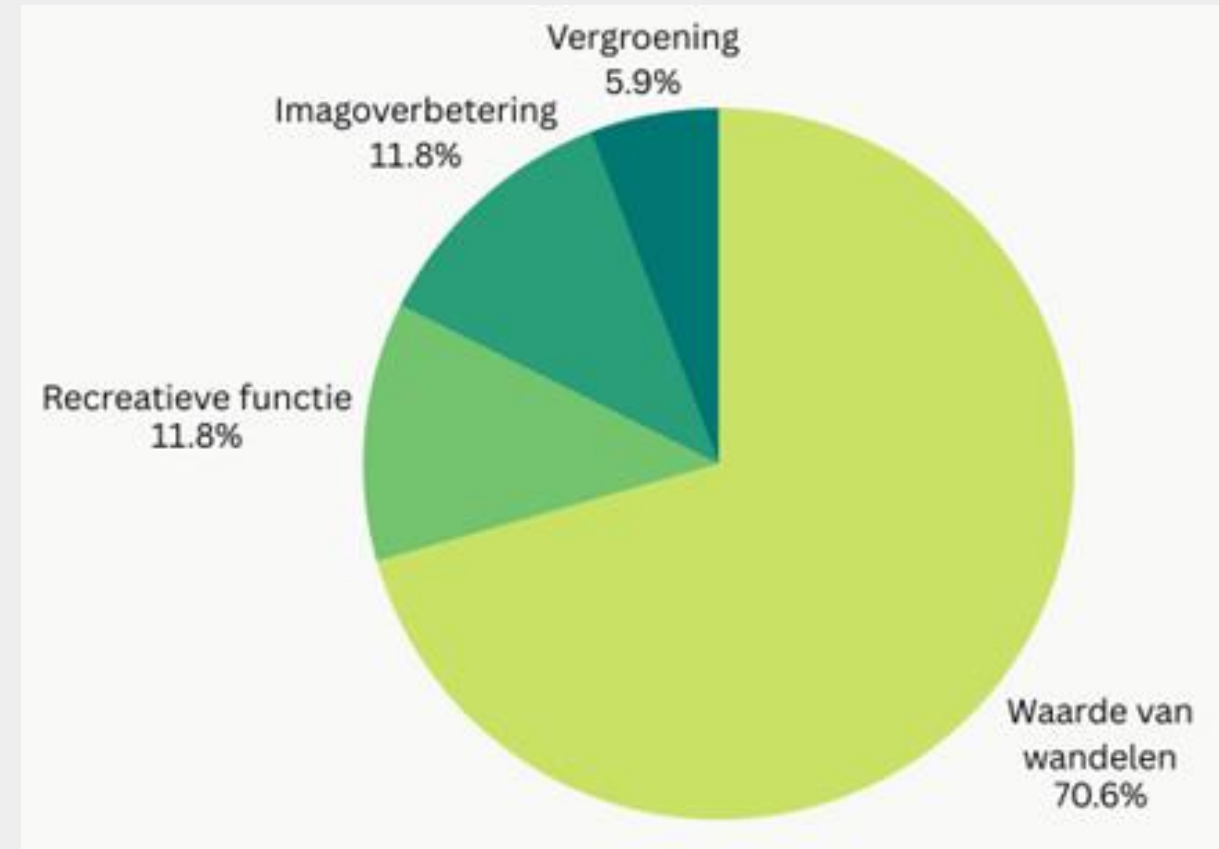
DUS:

- **Behouden** wat we hebben EN
- **Ontwikkelen** waar mogelijk en zinvol



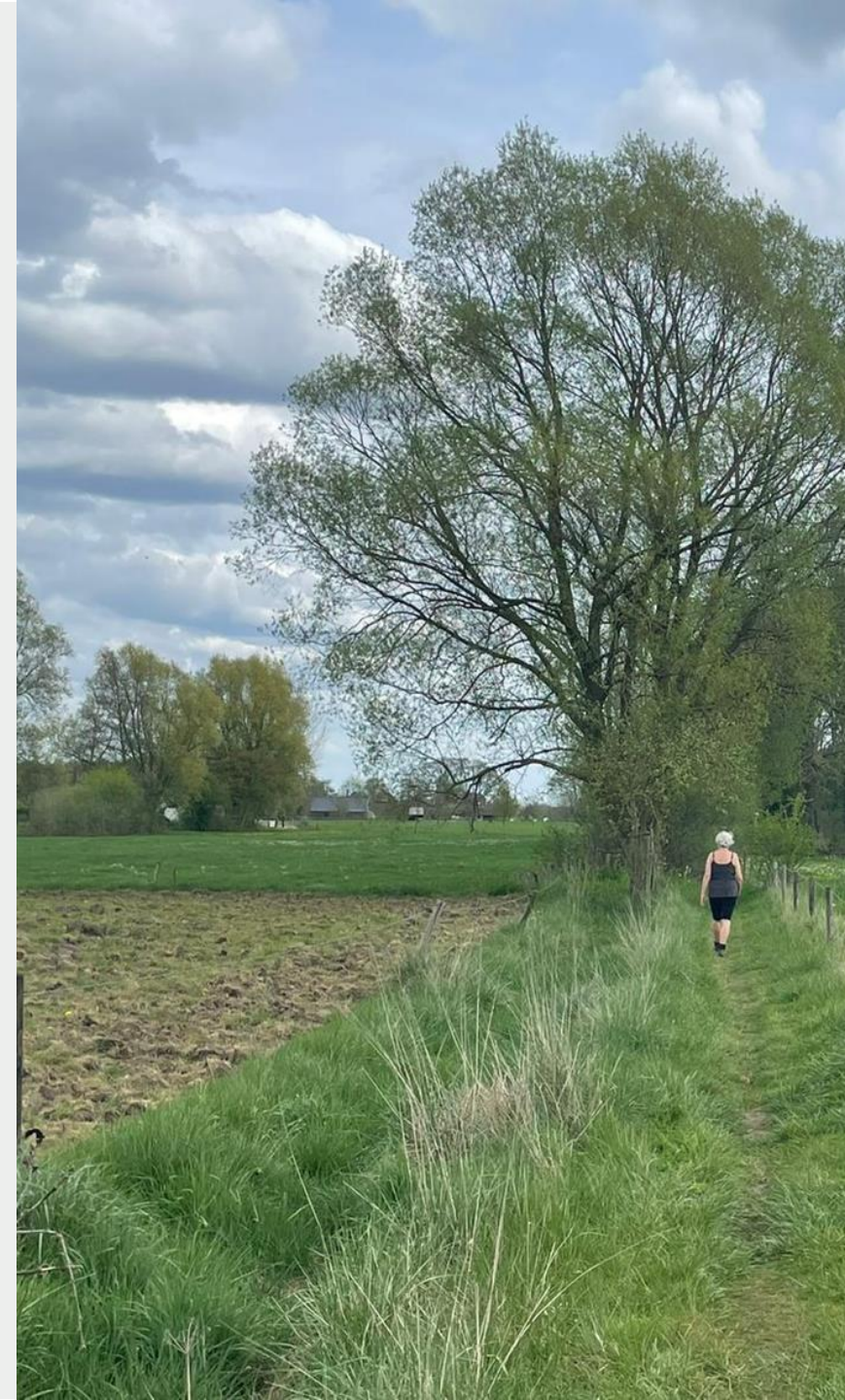
Waarom doen agrariërs mee?

1. Ziet de waarde van wandelen
2. Heeft een bedrijf met een recreatieve functie
3. Verwacht imagoverbetering
4. Wil het bedrijf vergroenen (natuurrijke akkerranden in combinatie met het wandelpad).



Succesfactoren

1. Vertrouwen en betrokkenheid
2. Toegankelijk landelijk gebied op de agenda
3. **Complete, langjarige en goed onderbouwde vergoedingsregelingen**
4. Ontzorgen van beheer en administratie
5. Duidelijkheid over aansprakelijkheid



Stand van zaken provinciale regelingen

Provincie ¹	Uitvoerende organisatie	Bron financiering	Deelnemende agrariërs	Lengte (km)	Subsidiebedrag (per jaar per strekkende meter)	Contract duur
Groningen	Routebureau Groningen	Provincie Groningen	60 (+ 7 gedoogde paden zonder contract)	41,8 km (+ 2 km gedoogd pad)	€0,45 €0,45: openstelling en beheer pad €0,00: inkomstendering	3 jaar
Noord-Brabant	Brabants Landschap	Provincie Noord-Brabant, lokale gemeenten en waterschappen	134 ²	38,6 km	€2,92 €0,00: openstelling € 1,90: beheer pad € 1,02: i.v.t. inkomstendering	6 jaar
Noord-Holland	Provincie Noord-Holland	Provincie Noord-Holland	128	116 km	€1,00 ³ €1,00: openstelling en beheer pad €0,00: inkomstendering	5 jaar met stilzwijgende verlenging
Utrecht	Landschap Erfgoed Utrecht (Klompepaden)	Provincie Utrecht en lokale gemeenten	69	66 km	€0,88 €0,55: openstelling en markering €0,00: beheer pad €0,33: inkomstendering	1-6 jaar
	Recreatieschap Stichtse Groenlanden (boerenlandpaden)	Provincie Utrecht en schapsdeelnemers	45	51 km	€0,78 €0,78: openstelling en beheer pad €0,00: inkomstendering	10 jaar. Nieuw contracten lo eind 2027 af.
Zeeland	Stichting Landschapsbeheer Zeeland	Provincie Zeeland	243	170 km	€0,60 ⁴ €0,00: openstelling €0,35: beheer pad en klein onderhoud elementen €0,25: inkomstendering	7 jaar
Zuid-Holland	Provincie Zuid-Holland	Provincie Zuid-Holland, lokale gemeenten en agrarische natuurvereniging	53 ⁵	86,6 km	€0,55: €0,00: openstelling €0,55: beheer pad €0,00: inkomstendering	7 jaar



Bedreigingen

1. Versnippering

- Onduidelijkheid voor agrariërs
- Samenhangende, doorlopende wandelnetwerken wordt complex

2. Versobering

- Minder provinciale regelingen
- Meerdere regelingen lopen af of toekomst onduidelijk



Kansen

1. Vergroten rijksinzet via

- Onderschrijven nationaal belang binnen Nota Ruimte
- Onderdeel van nieuwe integrale aanpak landelijk gebied
- Co-financiering

2. Koppeling met agrarisch natuur- en landschapsbeheer

- In Fryslân en Achterhoek bezig met verkenningen





Boerenlandpaden en wandelroutenetwerken in de provincie Utrecht

Webinar Wandelnet 18 mei 2026

Patricia Plaizier, provincie Utrecht

Jeroen van Noort, Routebureau Utrecht



**Beleidsprogramma
Recreatie, Toerisme,
Sport en Bewegen
2026-2029**

Provincie Utrecht



Beleidsprogramma Recreatie, Toerisme, Sport en Bewegen 2026-2029

Vier grote thema's komende jaren

1. Behouden en ontwikkelen recreatiegebieden en recreatieve voorzieningen
2. Verbeteren recreatieve routenetwerken
3. Sturen op bezoek
4. Stimuleren bewegen en gezondheid



**Beleidsprogramma
Recreatie, Toerisme,
Sport en Beweging
2026-2029**

Provincie Utrecht



Verbeteren recreatieve routenetwerken

Doelen vanuit nieuw beleidsprogramma

- Samen met gemeenten opdrachtgever Routebureau Utrecht voor uitvoering, beheer en onderhoud en ontwikkeling Recreatief Hoofdroutenetwerk (RHN)
- Het bestaande recreatieve hoofdroutenetwerk wordt behouden, onderhouden en ontwikkeld
- Het recreatief hoofdroutenetwerk sluit beter aan op lokale netwerken
- De buitenruimte is beter geschikt voor sporten en bewegen
- Meer mensen kunnen sporten en bewegen

Wandelpaden in provincie Utrecht

Routes en paden

Wandelroutenetwerken maken gebruik van **bestaande** paden

- *Openbare paden (wandelaars, voetgangers)*
- *Wandelpaden terreinbeherende organisaties, waterschappen*

- Particuliere landgoederen
- Boerenlandpaden (incl. klompenpaden)
- Lokale ommetjes

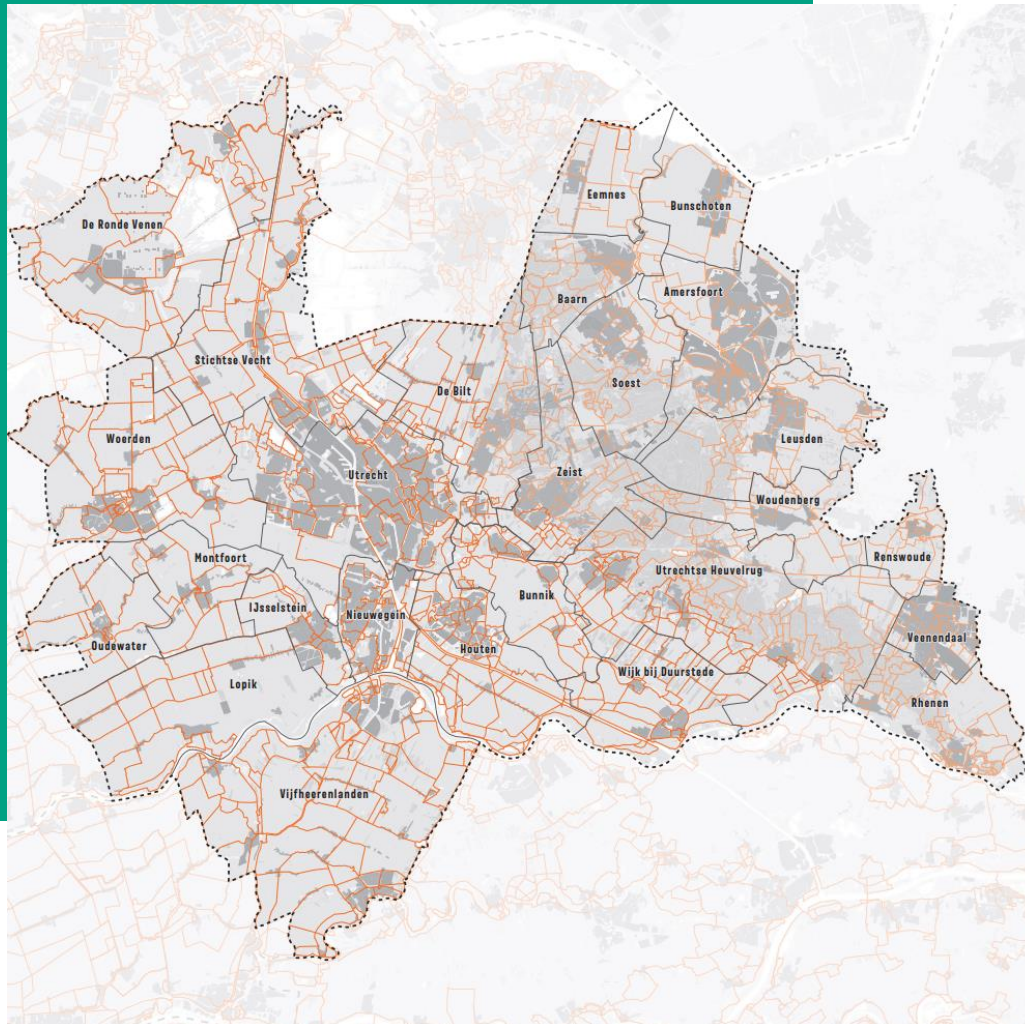


Boerenlandpaden in provincie Utrecht

Dilemma's particuliere (agrarische) eigenaren

- Versnippering contracten en relatiebeheer
Gevolg: geen centraal aanspreekpunt = minder draagvlak
- Rolverdeling contractpartijen
- Verschillende openstellingstarieven en voorwaarden
- Geen borging totale route (versnippering tracés)
- Geen borging voorzieningen (overstapjes, bruggen e.d.)





Wandelroutenetwerken in Utrecht

Realisatie wandelroutenetwerken (circa 3.000 km)

- 2014-2020: wandelnetwerken Groene Hart, Utrecht-midden, Vijfheerenlanden, Kromme Rijnstreek. Totaal 1.800 km.
- 2026: wandelroutenetwerk Utrechtse Heuvelrug, regio Amersfoort, Gelderse Vallei. Totaal 1.000 km.

Centraal (hybride) wandelroutenetwerk

- Basis = knooppunten
- Geïntegreerd wandelroutenetwerk
 - Wandelroutes terreinbeherende organisaties (Staatsbosbeheer, Utrecht Landschap, Natuurmonumenten)
 - LAW, streekpaden, NS
 - Klompenpaden
 - Lokale wandelroutes en ommetjes



Wandelroutenetwerken in Utrecht

Verkenning vernieuwing netwerken

- Huidige afspraken bestaande paden
- In beeld brengen potentiële nieuwe verbindingen (geen fysieke aanleg nieuwe wandelpaden)
- Beoordeling belang verbinding:
 - Must have: essentiële verbindingen
 - Should have: verdichting, mogelijkheid ommetjes (< 5 km)
 - Could have: voor extra beleving (al dan niet met beperking toegankelijkheid, broedseizoen, honden etc)
 - Won't have: overbodig of niet haalbaar (ook door fysieke beperking infrastructuur)

Realisatie vernieuwing wandelroutenetwerken

- Herontwerp wandelnetwerken en wandelroutes
- Vernieuwing bewegwijzering en data



Volgende stappen

“Zonder paden, geen routes” (en routenetwerken)

- Borging paden voor gebruik netwerken (> 10 jaar)
- Uniformering contracten, tarieven en voorwaarden
- Structurele eenduidige financiering
- Opzet centraal relatiebeheer (met rol voor gemeenten)

Meer informatie



Provincie Utrecht

- Patricia Plaizier, beleidsmedewerker recreatie en toerisme
- patricia.plaizier@provincie-utrecht.nl
- <https://www.provincie-utrecht.nl/onderwerpen/recreatie-en-toerisme>

Routebureau Utrecht

- Jeroen van Noort, manager Routebureau
- Jeroen.van.noort@routebureau-utrecht.nl
- <https://routebureau-utrecht.nl>



Stimulering Landschap 2.0

Wandelen over boerenland

Ingrid van Bokhoven & Valerie Janssen
18 mei 2026



natuur dichtbij huis

Brabants Landschap

Provincie Noord-Brabant

Subsidieregeling

Een subsidieregeling in de Provincie Noord-Brabant voor het aanleggen en behouden van landschapselementen

Doelen

- Het realiseren van groenblauwe dooradering in het landelijk gebied
- Verhogen en behouden van biodiversiteit en waterkwaliteit in het landelijk gebied
- Het terugbrengen, behouden en versterken van landschaps- en cultuurhistorische elementen en natuurwaarden in het landelijk gebied
- Vergroten van betrokkenheid van inwoners voor natuurontwikkeling en behoud

Verloop

1998 – 2010	Kleine regelingen voor het aanleggen van kleine landschapselementen (o.a. PAL)
2008 – 2020	StiKa-regeling
2020 – 2025	Stimuleringsregeling Landschap
2026 – 2031	Subsidieregeling stimulering landschap 2.0

Subsidieregeling

Doelgroep

- Particulieren
- Agrariërs en pachters
- Samenwerkingsverbanden

Budget

- Aanleg en functiewijziging
- Beheer en inkomstenderving

Openstelling

Noord-Brabant in het landelijk gebied, buiten het natuurnetwerk



Boerenwandelpaden

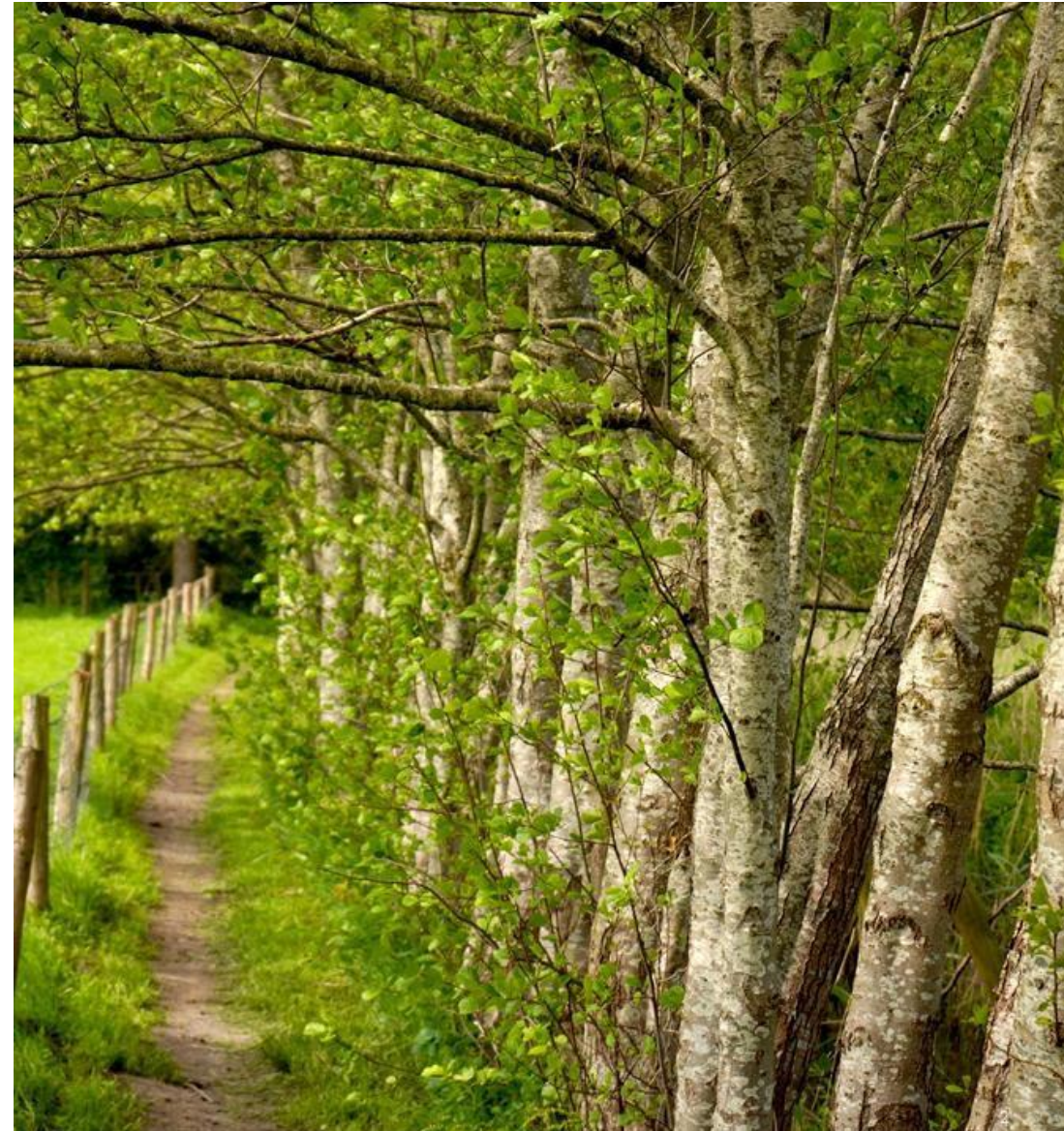
Een wandelpad over boerenland is een toegankelijk pad voor wandelaars dat over landbouwgrond loopt. Dit zorgt voor de beleving van het landschap en verbinding van landelijk gebied en inwoners.

Subsidiabele onderdelen:

- Wandelpad van 1 tot 3 meter breed (onverhard)
- Mengsel voor inzaaien
- Landschapselementen
- Recreatieve voorzieningen
- Informatie- en openstellingsborden
- Toegangspoortjes en afrastering (indien nodig)

Aanvraag

Individueel of collectief



Boerenwandelpaden



Voorwaarden

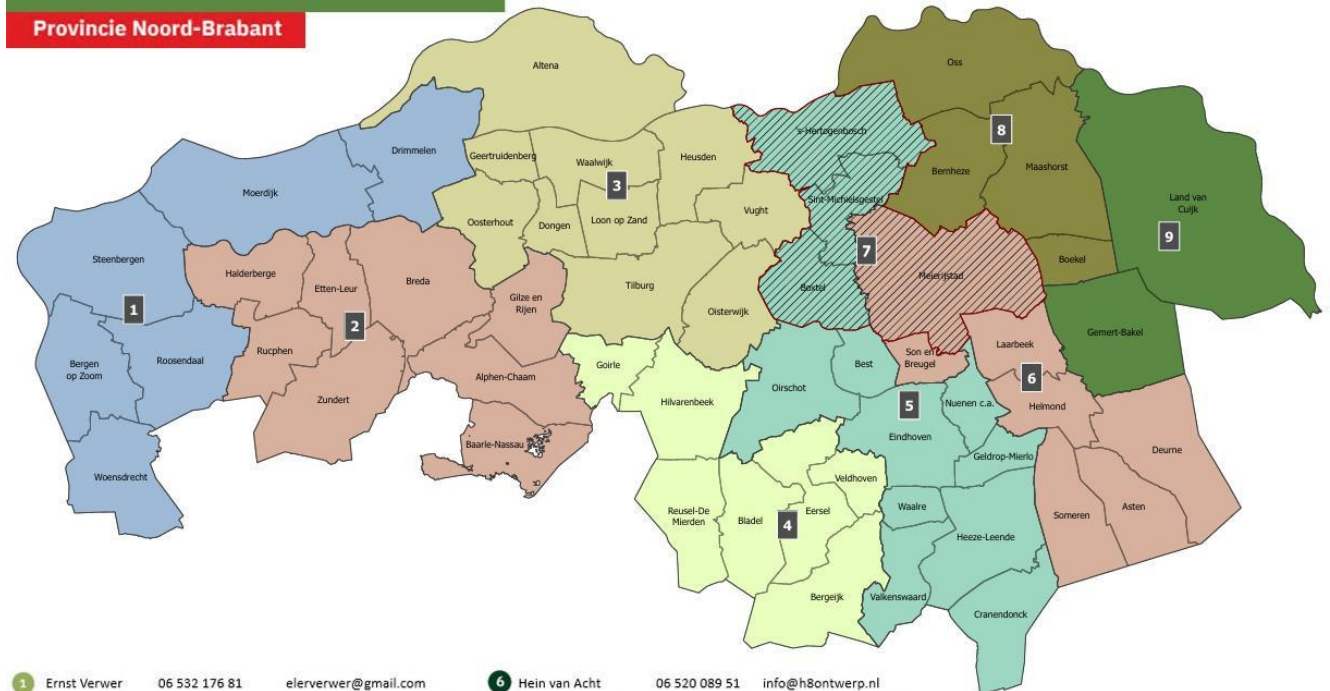
- Gelegen in het landelijk gebied (buiten bebouwde kom).
- Aansluiten op bestaande routestructuren of doorgaande wandelstructuur.
- Het wandelpad ligt op landbouwgrond.
- Het wandelpad ligt op een deel van het tracé **naast een landschapselement, bloemenrand of bloemblok** (bestaand of nieuw aan te leggen met de regeling).
- Het wandelpad moet 364 dagen per jaar opengesteld zijn van zonsopgang tot zonsondergang.
- Het wandelpad wordt aangeduid met bewegwijzering en informatiebord.

Aanvraagprocedure

- Groenloket
- Veldcoördinator
- Toetsing Provincie en inhoudelijke externe toets
- Verlening
- Bevoorschotting

Stimuleringsregeling Landschap 2.0
Veldcoördinatoren 2026

Provincie Noord-Brabant



1 Ernst Verwer	06 532 176 81	elerverwer@gmail.com	6 Hein van Acht	06 520 089 51	info@hbontwerp.nl
2 Elvina van Koullil	06 461 012 71	elvina@boomaertssprundel.nl	7 Rens Sommers*	06 124 208 16	sommersinhetveld@hotmail.com
3 Roy Dankers	06 139 566 12	rdnatuuradvies@outlook.com	8 Marcel van Dooren	06 269 499 22	marcel@vandoorenlandschap.nl
4 Nelis Klaassen	06 270 076 70	nelisklaassen@gmail.com	9 Mark en Rik	06 189 046 06	stila@bnladvies.nl
5 Job de Folter	06 452 488 32	jobdefolter@hotmail.com			

*Werkzaam in de periode juli t/m januari, buiten deze periode aanmelden via het Groenloket

Vergoedingen en overeenkomst

Subsidiepakketten

- Realisatie op bouwland: inrichtingssubsidie
- Jaarlijks beheer op gronden met landbouwkundig gebruik
- Jaarlijks beheer op gronden zonder landbouwkundig gebruik

Vergoeding

- €1,90 / €2,92

Contract/verplichting

- Individueel of collectief samenwerkingsverband
- Periode van 6 jaar



Recreatieve voorzieningen

Naast een wandelpad, afrastering, landschapselementen en informatieborden, kan er ook subsidie aangevraagd worden voor:

- Klaphekje
- Tourniquet
- Markeringspaal
- Overstapje
- Boomstambruggen
- Plankenbruggen
- Duiker
- Zitbank



Wat is belangrijk voor een succesvol project?

- Motivatie uit de streek
- Ontzorgen
- Betrokkenheid onderhoud
- Voldoende vergoeding
- Budgetborging
- Coördinatie en afstemming
- Begeleiding bij uitvoering
- Maatwerk
- Transparant zijn over knelpunten rondom wandelpaden
- Laagdrempelige regeling



Resultaten

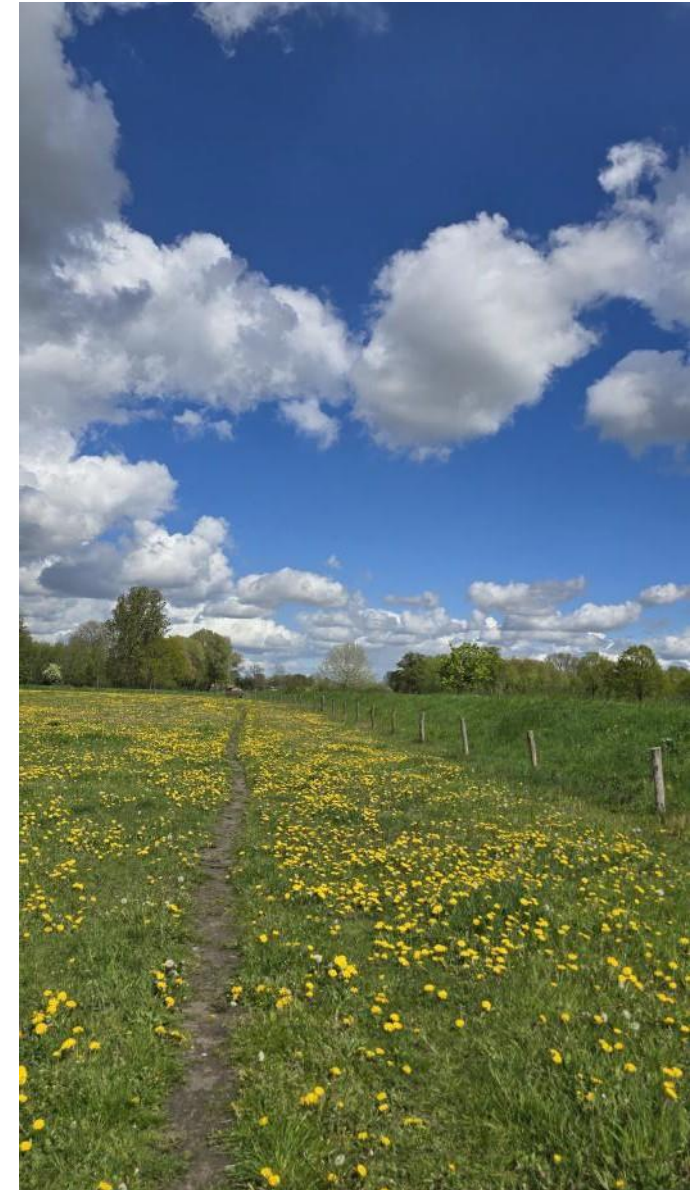
- In de periode 2020-2025 is er 49,1 km wandelpad op boerenland onder Stila geborgd!
- In totaal 91 contracten (subsidies) en locaties afgesloten

We hopen er de komende jaren nog veel aan toe te voegen!





Coördinatiepunt Landschapsbeheer



Datums Wandelnet webinars 2026

- ☐ Maandag 28 september 2026
- ☐ Maandag 30 november 2026

Tot de volgende keer!

